



medvir améliore
l'accès aux soins hospitaliers

Medvir est un dispositif médical
Fabriqué par
Medical Intelligence Service

www.medvir.fr



— La solution expert



MedVir est un Symptom Checker d'exception, couvrant toutes les populations de 0 à + de 100 ans.

Cette solution-expert créée par des médecins urgentistes et des médecins régulateurs, est issue de 35 ans de recherche médicale, orchestrée par le Dr Loic Etienne, médecin précurseur.

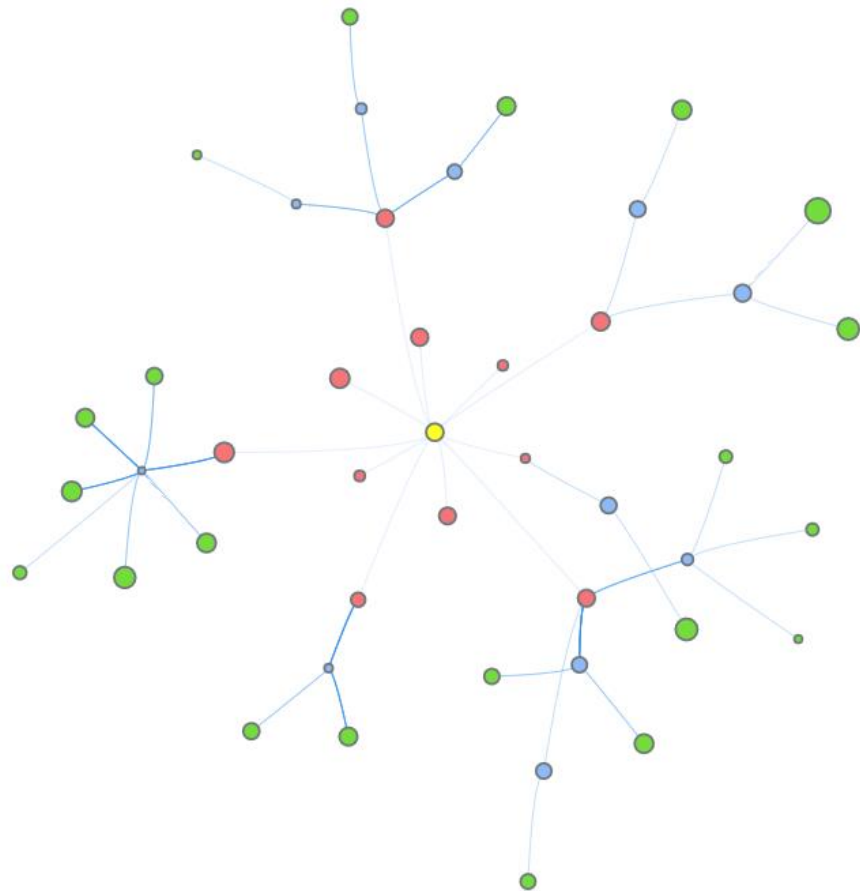
Issue d'une IA symbolique (Evidence Based Medicine), sa recherche est backée par le CNRS de Toulouse.

MedVir est cliniquement évaluée, durcie, Dispositif Médical depuis 2017.



MedVir couvre tous les symptômes, tous les antécédents, les signes d'accompagnement sur près de 900 pathologies.

Cela représente plus d'1 million d'associations de signes et pathologies, structurées dans une organisation neuronale unique.



— La solution expert



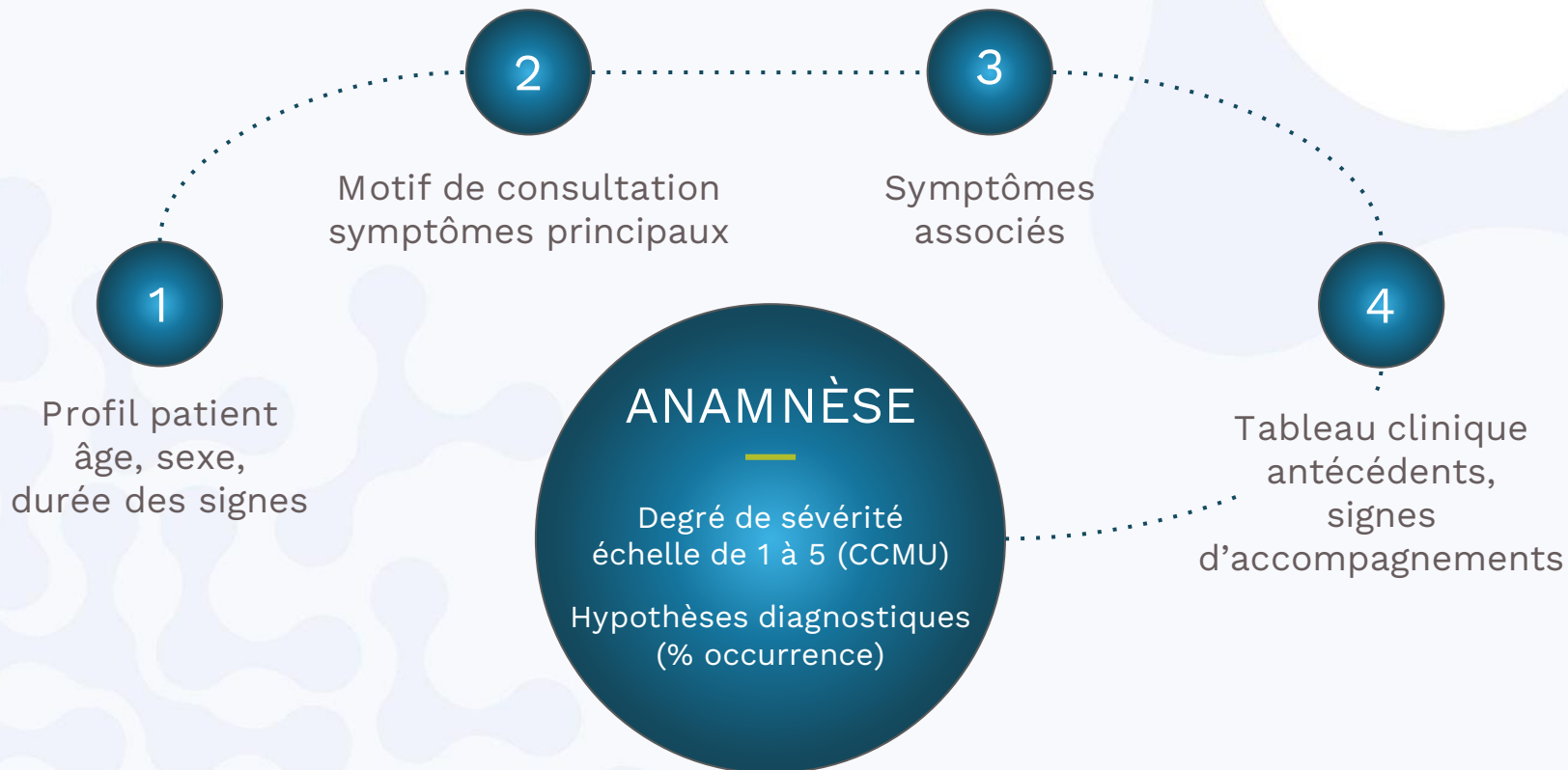
MedVir comprend le langage du patient (un search de 13 000 mots et expressions pour déclarer sa plainte).



Medvir questionne le patient via un interrogatoire normé et intelligent comme le ferait un médecin grâce à la Fuzzy Logic qui permet de n'oublier aucuns signaux faibles.

MedVir est disponible dans de nombreuses langues européennes.

— Un questionnaire simple et intelligent



Un outil support
naturellement intégré
pour plus d'efficacité



Medvir s'intègre
parfaitement dans la prise
en charge du patient à
l'hôpital :

il utilise le temps patient
et ne change en rien les
habitudes et les outils des
professionnels de santé.



— L'usage



Lors de l'admission à l'hôpital, un QR code est fourni au patient ou à son aidant. Celui-ci peut télécharger le questionnaire medvir et y répondre.

En l'absence de smartphone, le questionnaire peut-être rempli sur une tablette mise à disposition.



Medvir renvoie une anamnèse complète avec tous les signes déclarés, la gravité et des hypothèses diagnostiques listées par risque d'occurrence.



Lors de la prise en charge infirmière et médecin ont accès à toutes les informations patients ainsi qu'aux hypothèses diagnostiques possibles, liées au déclaratif du patient.

Ils intègrent ces informations à leur protocole de routine incluant leurs outils habituels.



— Les bénéfiques



Le patient se sent immédiatement pris en charge, il est apaisé et concentré sur son questionnaire.

Il ne retarde plus les infirmières d'orientation qui peuvent travailler plus efficacement.



L'infirmière peut prioriser la prise en charge des patients à risque en quelques clics.

Et évite ainsi les pertes de chances dans la salle d'attente.



Les professionnels sont augmentés de cette connaissance et peuvent approfondir les éléments de l'anamnèse avec le patient pour vérifier les hypothèses d'orientation, les examens et les diagnostics.

La prise en charge est améliorée sans prise de temps pour l'équipe soignante.

Les flux et la visibilité pour un meilleur bed management s'en trouvent améliorés.

Les données sont déversables et viennent enrichir le DPI.

Ils peuvent générer des statistiques, et des données médico-légales fiables.

Grâce à MedVir et sans changer le mode de prise en charge :



L'interrogatoire est normé, non opérateur dépendant, traçable, il utilise le temps patient lequel se sent immédiatement pris en charge.



Il permet de prioriser en quelques clics les patients les plus à risque.



La connaissance du patient via l'anamnèse complète, font de l'infirmière et du médecin des professionnels de la médecine augmentés.



Medvir est une smart data émanant du patient qui vient enrichir les données du DPI.

medvir



contact@medvir.fr

+33 (0)6 30 42 07 71

www.medvir.fr